

Soft power is a big power ของจริง

ลวดลายจิตรกรรมฝาผนังในประเทศไทย นับเป็นมรดกทางวัฒนธรรมทางศิลปะ ที่นับวันยิ่งจะเลือนราง จึงควรคัดลอกทำสำเนาในรูปแบบเหมือนจริงรวมไว้ในที่เดียวกัน ยิ่งในช่วงเวลาที่ทั้งภาครัฐและภาคเอกชน พร้อมผลักดันเรื่อง Soft power ให้เป็นการสร้างแต้มต่อให้กับแต่ละพื้นที่ที่มีแหล่งมรดกทางวัฒนธรรมที่มีชื่อเสียง การเล็งเห็นคุณค่าและการคัดเลือกภาพต้นแบบจิตรกรรมที่เสื่อมสลายตามกาลเวลา เพื่อนำมาเป็นแหล่งเรียนรู้ให้ประชาชน สามารถดำเนินการได้ในรูปแบบพิพิธภัณฑ์ เฉกเช่นพิพิธภัณฑ์ศิลปะ Otsuka Museum of Art ที่มีการจัดแสดงผลงานงานศิลปะระดับโลกด้วยการคัดลอกและจำลองงานขึ้นมาใหม่ให้อยู่บนแผ่นเซรามิก เพื่อให้ประชาชนได้เข้าชมผลงานที่สำคัญเหล่านี้ได้ในที่เดียว โดยไม่ต้องเดินทางไปชมตามสถานที่ต่าง ๆ

เมื่อเร็ว ๆ นี้ ทีมงานของบริษัท เซรามิกา อิมเมจ จำกัด ได้มีโอกาสไปเยี่ยมชมพิพิธภัณฑ์ศิลปะ Otsuka Museum of Art ที่เมืองนารูโตะ (Naruto) จังหวัดโทคุชิมะ (Tokushima) ประเทศญี่ปุ่น พื้นที่จัดแสดงภายในพิพิธภัณฑ์มีขนาด 29,412 ตารางเมตร ซึ่งใหญ่ที่สุดในประเทศญี่ปุ่น โดยจัดแสดงผลงานมาสเตอร์พีซของศิลปินชื่อดังระดับโลกทางตะวันตก (Western Art) จำนวนพันกว่าชิ้น ทางพิพิธภัณฑ์ได้ซื้อลิขสิทธิ์ภาพสำคัญ ๆ จาก 190 พิพิธภัณฑ์ใน 26 ประเทศทั่วโลก เพื่อนำมาคัดลอกและจำลองลงบนแผ่นเซรามิกขนาดเท่างานจริง ผลงานศิลปะเหล่านี้ถือเป็นฟันเฟืองที่สำคัญของมรดกทางวัฒนธรรม ทำให้เราได้ศึกษาเรียนรู้การถ่ายทอดเรื่องราวของยุคสมัยนั้น ๆ ได้ ไม่ว่าจะด้วยความเชื่อ การดำรงชีวิต ศิลปะลายเส้นที่วาด การได้รับอิทธิพลวัฒนธรรมจากหลากหลายประเทศ ซึ่งถือได้ว่าเป็นการสานต่อคุณค่าเหล่านี้ให้คงอยู่ต่อไปได้อีก

ผลงาน Replica บนเซรามิกมีข้อดีที่แตกต่างจากงานจริง ตรงที่สามารถที่จะจับต้อง สัมผัสได้ โดยไม่ต้องกังวลเรื่องความเสียหายที่จะเกิดกับตัวภาพ รวมถึงการใช้แสงในการจัดแสดง ไม่ทำให้ภาพมีสีซีดจาง การดูแลรักษาทำได้ง่าย โดยการทำความสะอาดด้วยกรรมวิธีเช็ดล้าง นอกเหนือจากนี้ ความแข็งแรงและความคงทนของเซรามิก ประกอบกับการติดตั้งด้วยเทคนิคพิเศษ สามารถเคลื่อนย้ายภาพไปติดตั้งหรือจัดแสดงในสถานที่ต่าง ๆ ได้ เหล่านี้ นับเป็นคุณสมบัติเด่นในการรองรับการคัดลอกผลงานเพื่อนำมาจัดแสดง

ดังนั้นหากประเทศไทยจะนำเทคนิคการคัดลอกภาพจิตรกรรมฝาผนังในพุทธสถานต่าง ๆ มาไว้ในแผ่นเซรามิกให้เสมือนจริง จึงนับเป็นการสร้างประสบการณ์ใหม่ให้ประชาชน ด้วยการนำมรดกศิลป์ของไทยมาสร้างการเรียนรู้ สร้างความภาคภูมิใจ ซึ่งนับเป็นการสร้างชีวิตใหม่ให้แหล่งทุนซ่อนเร้นในพื้นที่ต่าง ๆ เกิดคุณค่ายั่งยืนในมิติที่น่าสนใจ

CERAMICA IMAGE

PRESERVED THE FINEST



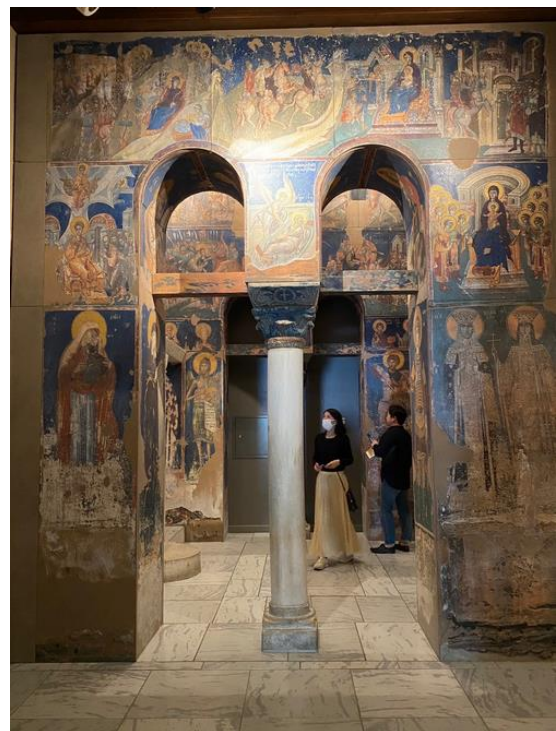
ภายในพิพิธภัณฑ์ Otsuka Museum Of Art มีทั้งหมด 5 ชั้น



Sistine Hall / Michelangelo



Scrovegni Chapel / Giotto



St.Nicolas Orphanos

CERAMICA IMAGE CO., LTD.
3656/41 Green Tower, 14th Floor,
Rama IV Road, Khlong Tan,
Khlong Toei, Bangkok 10110
Thailand

Tel: +66 (0) 2240 2432
Fax: +66 (0) 2240 3539

www.ceramicaimage.com

CERAMICA IMAGE

PRESERVED THE FINEST



Villa dei Misteri / Pompeii, Italy



หนึ่งในห้องจัดแสดงในพิพิธภัณฑ์



Seven Series of Sunflowers / Vincent Van Gogh

CERAMICA IMAGE CO., LTD.
3656/41 Green Tower, 14th Floor,
Rama IV Road, Khlong Tan,
Khlong Toei, Bangkok 10110
Thailand

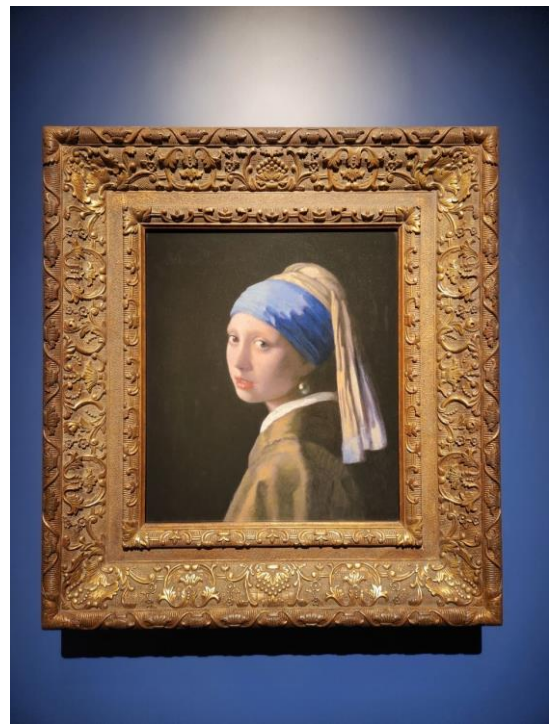
Tel: +66 (0) 2240 2432
Fax: +66 (0) 2240 3539

www.ceramicaimage.com

CERAMICA IMAGE



La Belle Ferroniere / Leonardo da Vinci



Girl with a Pearl Earring / Jan Vermeer



Café Terrace at Night / Vincent van Gogh



Scream / Edvard Munch

CERAMICA IMAGE CO., LTD.
3656/41 Green Tower, 14th Floor,
Rama IV Road, Khlong Tan,
Khlong Toei, Bangkok 10110
Thailand

Tel: +66 (0) 2240 2432
Fax: +66 (0) 2240 3539

www.ceramicaimage.com