

โบราณคดีสันนิษฐานกับการจำลองและคัดลอกจิตรกรรมประดับผนังวัดอุโมงค์เพื่อนำมาจัดแสดงในรูปแบบเสมือนจริง

ด้วยประสบการณ์ในการจำลองกรูและคัดลอกภาพจิตรกรรมฝาผนังในช่องกรูพระปราสาท วัดราชบูรณะ จ.พระนครศรีอยุธยา ลงบนแผ่นเซรามิกเพื่อจัดแสดงในห้องนิทรรศการเครื่องทองอยุธยา พิพิธภัณฑ์สถานแห่งชาติเจ้าสามพระยา จ.พระนครศรีอยุธยา ความเสมือนจริงทั้งการจำลองกรูและการคัดลอกลายจิตรกรรมจึงเหมาะสำหรับการนำมาใช้เป็นเทคนิคหลักในการคัดลอกจิตรกรรมฝาผนังภายในอุโมงค์ วัดอุโมงค์ จ.เชียงใหม่ ซึ่งมีเค้าความงาม ลวดลาย สีสัน และองค์ประกอบจิตรกรรมที่มีคุณค่าและเอกลักษณ์เฉพาะของล้านนา

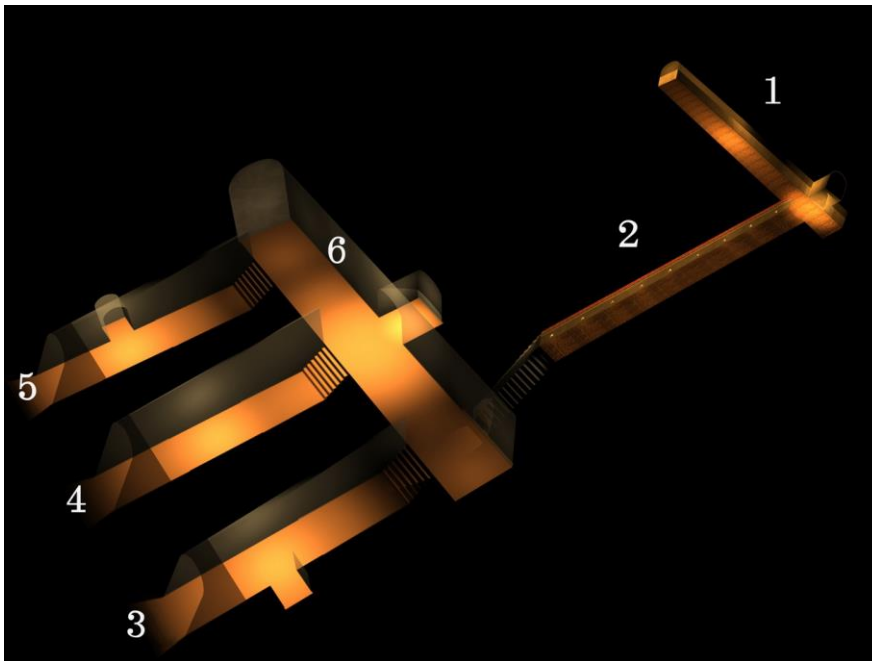
จากการลงพื้นที่สำรวจภายในวัดอุโมงค์ เพื่อทำการศึกษาข้อมูลเชิงลึกเพื่อคัดลอกลวดลายจิตรกรรม บริษัท เซรามิกา อิมเมจ จำกัด ได้พบกับ ผศ.ดร.สุรัชย์ จงจิตงาม อาจารย์ภาควิชาศิลปะไทย คณะวิจิตรศิลป์ มหาวิทยาลัยเชียงใหม่ ซึ่งเป็นผู้ริเริ่ม “โครงการย้อนรอยอดีตจิตรกรรมวัดอุโมงค์” โดยมีวัตถุประสงค์เพื่อคัดลอก ศึกษาและเผยแพร่จิตรกรรมฝาผนังวัดอุโมงค์ จ.เชียงใหม่ อันเป็นจิตรกรรมที่เก่าแก่ที่สุดของศิลปะล้านนาเพียงแห่งเดียวที่เหลือหลักฐานอยู่ในปัจจุบัน โดยเริ่มจากการพยายามคัดลอกลายภาพจิตรกรรมเมื่อปีพ.ศ.2538 ผลจากการเปิดผิวที่ถูกคราบหินปูนและคราบน้ำปูนที่ทับอยู่ ทำให้สามารถสันนิษฐานแบบแผนทางการเขียนของภาพจิตรกรรมได้ง่ายขึ้น อ.สุรัชย์ ได้ใช้เทคนิคคอมพิวเตอร์กราฟิกเข้ามาเป็นส่วนประกอบสำคัญ จนได้ภาพรวมในแนวระนาบของพื้นที่จิตรกรรมทั้งหมด และสามารถวิเคราะห์ออกมาเป็นภาพลายเส้นสองมิติได้ง่ายขึ้น มีความถูกต้องใกล้เคียงความจริงถึง 90 เปอร์เซ็นต์ จนเกิดเป็นความสวยงามเสมือนจริงของภาพจิตรกรรมลายดอกบัวสีแดงสลับลีเขียว วางเข้าไปเป็นลายแพทเทิร์นตลอดอุโมงค์ สีสันที่สวยงามประกอบกับลวดลายที่ถูกเนรมิตร่องรอยในอดีตเมื่อช่วงสมัยห้าร้อยปีก่อนให้กลับคืนมา งานโบราณคดีในแบบของอ.สุรัชย์ จึงดูทันสมัย มีความน่าสนใจ สามารถนำมาใช้สื่อสารกับผู้คนโดยทั่วไปได้อย่างมีประสิทธิภาพและเข้าถึงได้ง่าย

เป้าหมายในการศึกษาลวดลายและค้นคว้ารูปแบบเขียนภาพของอ.สุรัชย์ คือการคัดลอกลายภาพจิตรกรรมให้ครบทุกอุโมงค์ และทำภาพเคลื่อนไหวสามมิติในส่วนของอุโมงค์นก (อุโมงค์ส่วนที่หนึ่ง) ให้สำเร็จ ส่วนการบูรณะภาพจิตรกรรมจริงภายในอุโมงค์ คงต้องขึ้นอยู่กับหน่วยงานที่เกี่ยวข้องที่จะเข้ามาทำการอนุรักษ์ต่อไป

CERAMICA IMAGE

PRESERVED THE FINEST

การคัดลอกจิตรกรรมลงบนแผ่นเซรามิก ในรูปแบบจำลองเสมือนจริงทั้งลวดลายและมิติโครงสร้างแบบช่อง
อุโมงค์โค้งตามสัดส่วนจริง ถือเป็นอีกทางเลือกหนึ่งในการอนุรักษ์จิตรกรรมอันทรงคุณค่าที่นับวันยิ่งจะเสื่อม
สลาย การอนุรักษ์สามารถทำได้ทั้งการคัดลอกลายจิตรกรรมที่ยังหลงเหลืออยู่ ณ ขณะปัจจุบัน หรือคัดลอกโดย
ใช้หลักการโบราณคดีสันนิษฐานจากนักวิชาการ โดยการสร้างลวดลายที่สันนิษฐานตามหลักวิชาการโบราณคดี
ประกอบซ้อนทับ เชื่อมจุดที่ขาดหายและซีดจาง จนเกิดความสมบูรณ์ เพื่อให้เห็นร่องรอยความงดงามในอดีต
และเป็นการฟื้นคุณค่างานจิตรกรรมที่ถูกเก็บงำในช่องอุโมงค์ จำลองออกมาเพื่อเป็นการสื่อสาร เรียนรู้ ให้เกิด
ความภาคภูมิใจในมรดกศิลป์แห่งล้านนาได้อย่างเปี่ยมคุณค่า



แผนผังภายในอุโมงค์ - อุโมงค์ส่วนที่หนึ่ง และอุโมงค์ส่วนที่สองที่ยังพอมีร่องรอยความสวยงามของภาพจิตรกรรมที่ยังหลงเหลืออยู่
(ภาพ: วิสิฐ อรุณรัตน์)

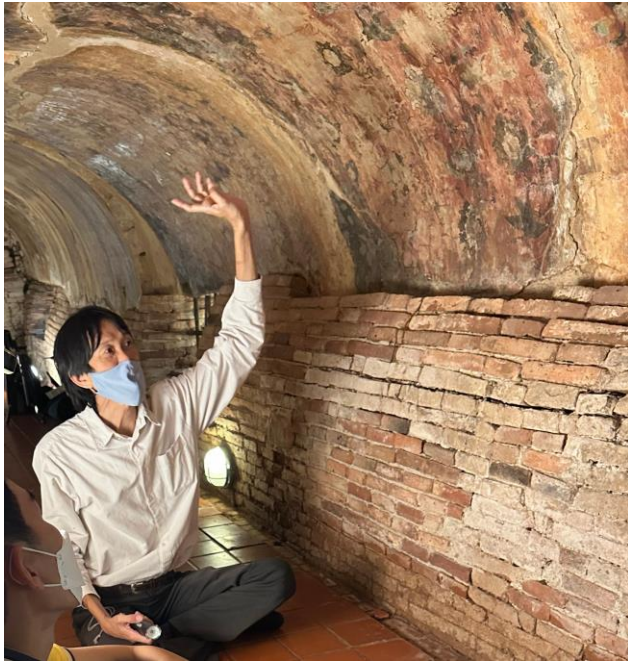
CERAMICA IMAGE CO., LTD.
3656/41 Green Tower, 14th Floor,
Rama IV Road, Khlong Tan,
Khlong Toei, Bangkok 10110
Thailand

Tel: +66 (0) 2240 2432
Fax: +66 (0) 2240 3539

www.ceramicimage.com

CERAMICA IMAGE

PRESERVED THE FINEST



ผศ.ดร.สุรัชย์ จงจิตงาม อาจารย์ประจำภาควิชาศิลปะไทย คณะวิจิตรศิลป์ มหาวิทยาลัยเชียงใหม่
ผู้ริเริ่ม “โครงการย้อนรอยอดีตจิตรกรรมวัดอุโมงค์”



ทางเดินภายในอุโมงค์ส่วนที่สอง ที่ยังคงมีภาพจิตรกรรมลายดอกบัวหลงเหลืออยู่

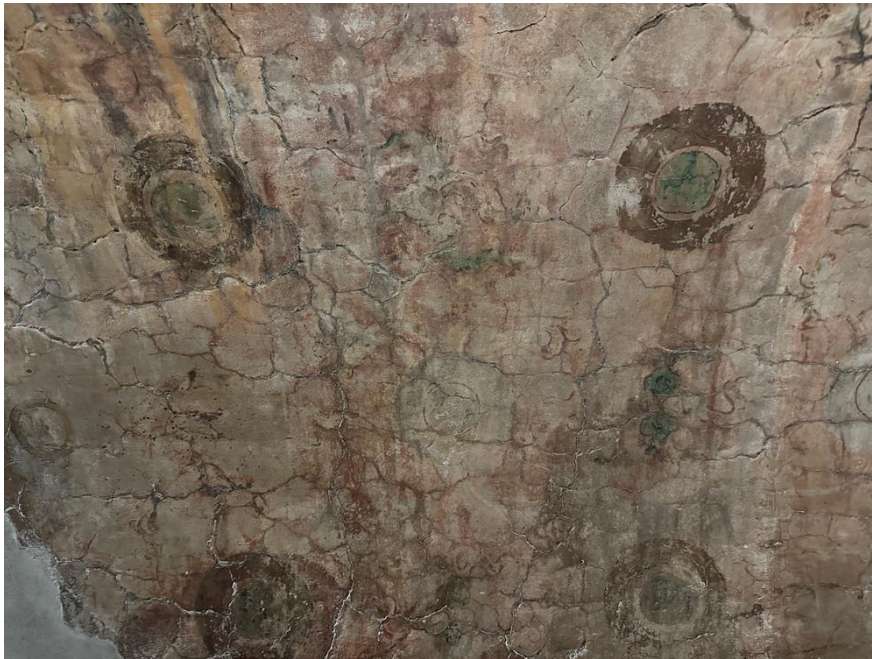
CERAMICA IMAGE CO., LTD.
3656/41 Green Tower, 14th Floor,
Rama IV Road, Khlong Tan,
Khlong Toei, Bangkok 10110
Thailand

Tel: +66 (0) 2240 2432
Fax: +66 (0) 2240 3539

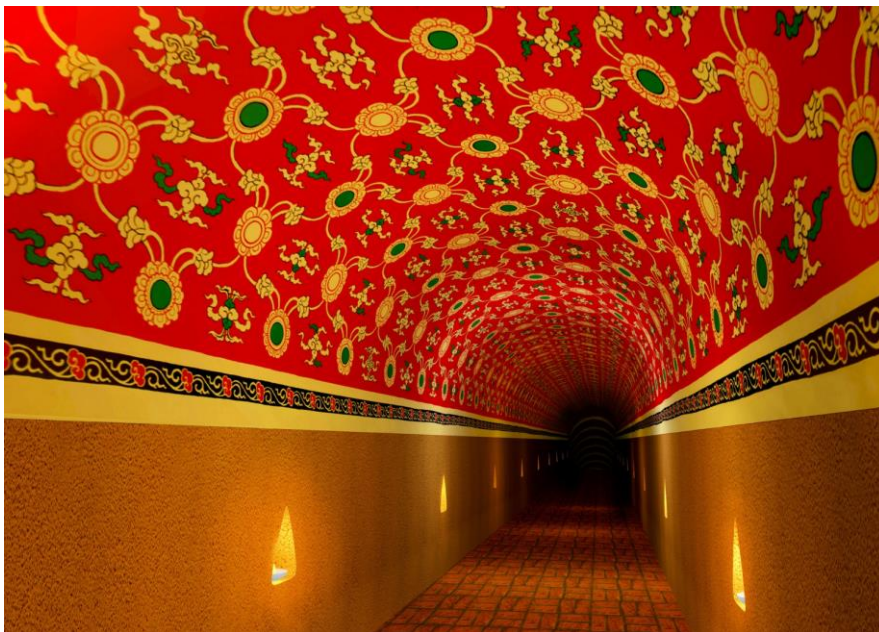
www.ceramicaimage.com

CERAMICA IMAGE

PRESERVED THE FINEST



ภาพจิตรกรรมลายดอกบัว ภายในอุโมงค์ส่วนที่สอง



ความสวยงามของภาพจิตรกรรมลายดอกบัวสีแดงสลักเขียว ภายในอุโมงค์ส่วนที่สอง กลับมามีชีวิตขึ้นอีกครั้ง โดยใช้ลวดลายจากการคัดลอกจิตรกรรมและสันนิษฐานภาพจำลองขึ้นด้วยเทคนิคคอมพิวเตอร์กราฟฟิก (ภาพ 3D โดยศิริพร เอี้ยววงศ์เจริญ สนับสนุนโดย อพวช.)

CERAMICA IMAGE CO., LTD.
3656/41 Green Tower, 14th Floor,
Rama IV Road, Khlong Tan,
Khlong Toei, Bangkok 10110
Thailand

Tel: +66 (0) 2240 2432
Fax: +66 (0) 2240 3539

www.ceramicaimage.com