

## การคัดลอกภาพจิตรกรรมฝาผนังเพื่อการจัดแสดงในอาคารพิพิธภัณฑ์

การคัดลอกภาพจิตรกรรมฝาผนังลงบนแผ่นเซรามิก เป็นอีกทางเลือกหนึ่งที่ยั่งยืนในการช่วยบันทึกหลักฐานทางประวัติศาสตร์ โบราณคดีที่สำคัญในประเทศไทย ฐานข้อมูลเสมือนจริงของภาพจิตรกรรมฝาผนังที่มีอยู่เป็นจำนวนมากนี้ จะถูกบันทึกลงบนแผ่นเซรามิก เพื่อประโยชน์ในการสงวนรักษาในอนาคต

จิตรกรรมฝาผนังที่สำคัญในประเทศไทย ที่ยังคงปรากฏเป็นหลักฐานให้พอสึกษาได้ เป็นจิตรกรรมสมัยอยุธยา ซึ่งจะพบในศาสนสถานรูปทรงปราสาท เนื้อหาหลักของภาพจะเขียนเรื่องราวเกี่ยวกับพุทธประวัติ ชาดก โดยจะพบภาพจิตรกรรมเขียนบนผนังคูหา หรือบนผนังของกรุภายในองค์พระปราสาท เช่น จิตรกรรมฝาผนังในคูหาปราสาทประธานวัดมหาธาตุ จังหวัดราชบุรี จิตรกรรมฝาผนังในคูหาปราสาทประธาน วัดพระราม จังหวัดพระนครศรีอยุธยา จิตรกรรมฝาผนังในคูหาปราสาท ทิศตะวันตกเฉียงเหนือของปราสาทประธานวัดมหาธาตุ จังหวัดพระนครศรีอยุธยา แต่จิตรกรรมที่ยังมีลวดลายความงดงามหลงเหลืออยู่ในสภาพที่ดี คือจิตรกรรม ฝาผนังภายในกรุพระปราสาท วัดราชบูรณะ จังหวัดพระนครศรีอยุธยา ซึ่งสร้างขึ้นในรัชสมัยสมเด็จพระบรมราชาธิราชที่ 2 (เจ้าสามพระยา) ปีพ.ศ. 1967

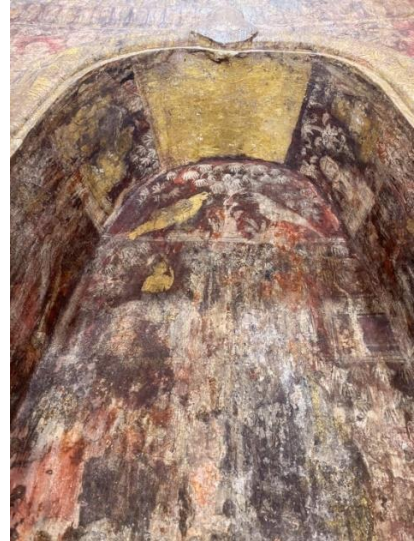
ภายในกรุพระปราสาทชั้นที่ 2 ซึ่งเป็นกรุที่พบเครื่องทองจำนวนมากมาย ลักษณะเป็นห้องกรูรูปทรงสี่เหลี่ยม 4 ด้าน สูงประมาณ 2.70 เมตร กว้างประมาณ 1.4 เมตร ในแต่ละผนังจะมีซุ้มลึกเข้าไป การวาดภาพผนังเป็นการรองพื้นด้วยปูน ทิ้งให้แห้งก่อนลงสี โดยมีโทนสีแดง ซึ่งมาจากการผสมชาด เป็นสีพื้น และใช้สีจากเขม่าดำตัดเส้นและปิดทองในส่วนที่สำคัญ ซึ่งยังคงพอเห็นเค้าโครงภาพจิตรกรรมที่ถึงแม้จะเลือนหายไปตามกาลเวลา ภาพที่ปรากฏเป็นภาพพุทธประวัติ ซึ่งประกอบไปด้วยเรื่องราวภาพอดีตพุทธเจ้า เรียงรายอยู่แถวบนสุด แบ่งเป็นช่อง ๆ แต่ละช่องวาดเหตุการณ์ในพุทธประวัติ ในแต่ละเหตุการณ์ ภาพพระสงฆ์ยืนเรียงแถวถวายสักการะ รวมถึงภาพโพธิสัตว์ในชาดกต่าง ๆ

# CERAMICA IMAGE

PRESERVED THE FINEST



บันไดทางเดินลงไปกรุชั้นที่ 2 ซึ่งปัจจุบันได้ถูกปิด ไม่สามารถเข้าชมได้



ภาพจิตรกรรมฝาผนังภายในกรุพระปรางค์ชั้นที่ 2

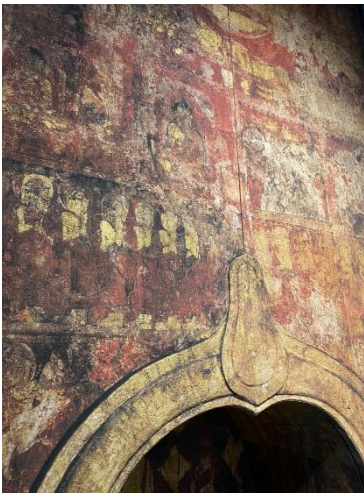
**CERAMICA IMAGE CO., LTD.**  
3656/41 Green Tower, 14th Floor,  
Rama IV Road, Khlong Tan,  
Khlong Toei, Bangkok 10110  
Thailand

Tel: +66 (0) 2240 2432  
Fax: +66 (0) 2240 3539

[www.ceramicaimage.com](http://www.ceramicaimage.com)

ภาพจิตรกรรมในกรุพระปรางค์ชั้นที่ 2 ปัจจุบันลวดลายและร่องรอยที่ปรากฏแม้จะรางเลือนไปตามกาลเวลารวมถึงการถูกทำลายจากการขุดเจาะป็นปาย แต่จิตรกรรมยังคงหลงเหลือสภาพเค้าร่าง สีสันอันวิจิตร การที่จะอนุรักษ์นอกจากซ่อมแซมกู้สภาพของภาพจิตรกรรมในผนังจริงนั้น ย่อมมีข้อจำกัดอันเนื่องจากความผุกร่อนขององค์พระปรางค์ทั้งองค์ที่เป็นโครงสร้างที่มีอายุนับร้อยร้อยปี ดังนั้นภาพจิตรกรรมผนังกรุจึงควรค่าแก่การคัดลอกจำลองไว้เพื่อบันทึกเป็นหลักฐานอันล้ำค่าทางประวัติศาสตร์

บริษัท เซรามิกา อิมเมจ จำกัด จึงได้ดำเนินการถ่ายภาพจิตรกรรมต้นฉบับภายในกรุชั้นที่ 2 เมื่อปีพ.ศ. 2554 โดยได้รับความไว้วางใจจากกรมศิลปากร ให้นำเทคนิคการพิมพ์ภาพบนเซรามิกจากประเทศญี่ปุ่น ที่สามารถบันทึกทุกรายละเอียดของภาพให้มีสีสันและผิวสัมผัสตามต้นฉบับจริง โดยคัดลอกลงบนแผ่นเซรามิกขนาดใหญ่พิเศษ ติดตั้งในพื้นที่จัดแสดงถาวรภายในอาคารเครื่องทองแห่งใหม่ ณ พิพิธภัณฑ์สถานแห่งชาติเจ้าสามพระยา จังหวัดพระนครศรีอยุธยา การจำลองกรุทั้ง 4 ผนังและการคัดลอกงานจิตรกรรมชั้นนี้ จึงเป็นเสมือนแหล่งเรียนรู้ที่เป็นประโยชน์อย่างยิ่งสำหรับประชาชน และเพื่อให้คนรุ่นหลังได้ระลึกถึงคุณค่าของภาพจิตรกรรมฝาผนังที่เป็นมรดกศิลป์ของประเทศได้อย่างสมภาคภูมิ



ภาพจิตรกรรมฝาผนังกรุชั้นที่ 2 ที่ถูกคัดลอกลงบนแผ่นกระเบื้องเซรามิก



# CERAMICA IMAGE

PRESERVED THE FINEST

- สถานที่ : กรูชั้นที่ 2 ภายในพระปรางค์วัดราชนัดดา จังหวัดพระนครศรีอยุธยา
- ตำแหน่ง : ผนังทั้ง 4 ทิศ (ทิศตะวันออก ทิศตะวันตก ทิศเหนือ และทิศใต้)
- ขนาด : ทิศตะวันออก 2.63 x 1.43 เมตร  
ทิศตะวันตก 2.64 x 1.44 เมตร  
ทิศเหนือ 2.60 x 1.43 เมตร  
ทิศใต้ 2.69 x 1.44 เมตร
- ภาพต้นฉบับ : จิตรกรรมสมัยอยุธยาตอนต้น
- ภาพจำลอง : คัดลอกภาพจิตรกรรมและจำลองกรูในปีพ.ศ. 2565  
ติดตั้ง ณ พิพิธภัณฑ์สถานแห่งชาติเจ้าสามพระยา จังหวัดพระนครศรีอยุธยา
- เทคนิค : การพิมพ์ภาพลงบนแผ่นเซรามิก ขนาดเท่าจริง  
ผ่านกระบวนการเผาที่อุณหภูมิสูง

## กระบวนการผลิต



ถ่ายรูปต้นฉบับจริง



กระบวนการแยกสี



กระบวนการทำแม่พิมพ์



กระบวนการเผา

**CERAMICA IMAGE CO., LTD.**  
3656/41 Green Tower, 14th Floor,  
Rama IV Road, Khlong Tan,  
Khlong Toei, Bangkok 10110  
Thailand

Tel: +66 (0) 2240 2432  
Fax: +66 (0) 2240 3539

[www.ceramicaimage.com](http://www.ceramicaimage.com)